

**“UTILIZZARE LA CRISI, L'INCERTEZZA E LA DISCONTINUITÀ PER RIPENSARE IL MODELLO SOCIALE: VERSO UN'ECONOMIA DELLA CONDIVISIONE PER UNA CONCILIAZIONE NELLA VITA DELLE PERSONE, TRA FAMIGLIA E LAVORO.”**

**DALLA I-ECONOMY ALLA WE-ECONOMY.**



Via T. Ciconi, 16 – UDINE  
Tel. 0432 / 246411 - Fax 0432 / 246420  
[www.cisludine.it](http://www.cisludine.it) / [ust.udine@cisl.it](mailto:ust.udine@cisl.it)



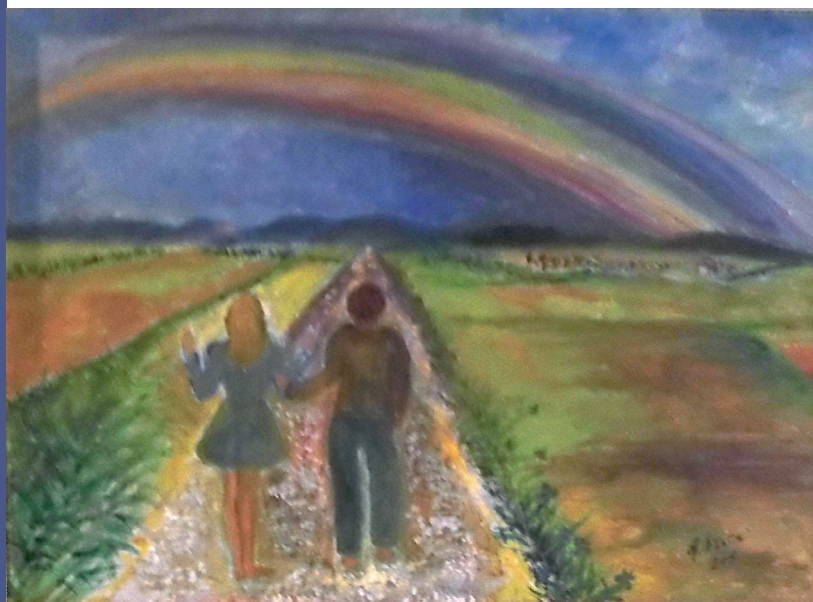
Via C. Percoto, 1 – UDINE  
Tel. 0432 / 246491 – Fax 0432 / 204046  
[www.pensionaticisludine.it](http://www.pensionaticisludine.it) / [pensionati.udine@cisl.it](mailto:pensionati.udine@cisl.it)



**INCONTRO**

**DALL'ECONOMICO ALL'UMANO:  
NON SOLO PRODOTTO INTERNO  
LORDO, MA ANCHE INDICE DI  
SVILUPPO UMANO**

**Venerdì, 25 ottobre 2013**



**INVITO**

**Centro Congressi S. Francesco**  
Piazza San Francesco  
CIVIDALE DEL FRIULI

# Programma

INIZIO LAVORI ORE **8.45** REGISTRAZIONE PRESENTI

**ORE 9.00**

PRESIEDE  
**Ennio TONIUTTI**  
Segretario Generale  
FNP CISL di Udine

SALUTANO  
**Maria Luisa MASUTTO**  
Segretaria LEGA FNP di Cividale

**Daniela BERNARDI**  
Vice Sindaco del Comune  
di Cividale

INTRODUCONO:  
**Giovanna VISINTINI**  
Segretario FNP CISL di Udine

**Roberto MURADORE**  
Segretario Generale  
UST CISL di Udine

**ORE 9.30**

INTERVENGONO:  
Oltre la crisi: dalla crescita  
economica allo sviluppo umano  
**prof. Franco BOSELLO**  
Economista (Università di Padova)

**ORE 10.15** COFFEE BREAK

**ORE 10.30** RIPRESA LAVORI  
Decolonizzare l'immaginario,  
ripensare l'economico  
**prof. Stefano ZAMPIERI**  
Filosofo pratico (Venezia)

Nel tempo della crisi:  
comprendere, valutare, decidere  
**prof. Renato PILUTTI**  
Vice presidente Phronesis  
Associazione nazionale per  
la consulenza filosofica

**ORE 11.30** DIBATTITO

**ORE 12.00** REPLICA DEI RELATORI

**ORE 12.15** INTERVENTO CONCLUSIVO  
**Anna Maria FURLAN**  
Segretaria CISL Nazionale

**FINE LAVORI ORE 13.00**